



**UNIVERSIDAD NACIONAL DE TRUJILLO**  
**FACULTAD DE MEDICINA**

**OBJETIVOS EDUCACIONALES, COMPETENCIAS, PERFILES,  
MALLA CURRICULAR Y PLAN DE ESTUDIOS DE  
*MEDICINA*  
(CURRÍCULO UNT 2018)**

*Ratificado por:*  
*R.C.U. N° 0480-2018/UNT*

*Currículo recibido en la Dirección de Desarrollo Académico  
mediante Oficio N°225-2019-UNT.FAC.MED/D, con fecha 08-03-2019*

*Currículo canjeado en Secretaría General UNT  
mediante Oficio N° 119-2019-DDA, con fecha 02-05-2019*

*Resumen Preparado por:*  
*Unidad de Desarrollo Académico*  
*(ex Dirección de Desarrollo Académico)*

**TRUJILLO – PERÚ**  
**SEPTIEMBRE 2022**

## 1. OBJETIVOS EDUCACIONALES

- 1.1. Desarrollar con el estudiante su potencial de plasticidad, sensibilidad social, humana, inteligencia y talento; a través del temprano encuentro con la comunidad, de tal modo que le permita asumir su trabajo médico-estudiantil y conocer su realidad mediante la permanencia en la comunidad, participación directa, reflexión, investigación y la resolución de problemas.
- 1.2. Impulsar la actitud estudiantil hacia la investigación e innovación en Medicina, aplicación de la ciencia y biotecnología para la resolución de problemas de las personas.
- 1.3. Impulsar el desempeño en las funciones de administración, gestión y gerencia en instituciones de salud, tendientes a mejorar la calidad de atención a las personas con enfoques innovadores sustentados en el trabajo individual y en equipo, la comunicación, diálogo y la resolución creativa de conflictos.
- 1.4. Desarrollar con el estudiante un consistente repertorio de aprendizajes y actitudes inherentes al desempeño de sus funciones estudiantiles de promoción, prevención, detección, diagnóstico, tratamiento, recuperación, rehabilitación, inclusión social y labor educacional a los usuarios respetando los principios éticos y bioéticos.
- 1.5. Contribuir socialmente al desarrollo y competitividad del país, desde la acción formadora de alta calidad.

## 2. COMPETENCIAS

### 2.1. Genéricas

#### **Comunicación:**

- Interactúa con diferentes grupos humanos, en diversos escenarios, mediante una comunicación clara y efectiva con ética y responsabilidad social..

#### **Trabajo En Equipo:**

- Trabaja en forma colaborativa e interdisciplinar para el logro de las metas, asumiendo el rol que le corresponde y respetando las decisiones tomadas.
- Calidad humana para brindar servicio y ayuda al prójimo
- Salud emocional y disposición para relacionarse con el personal de salud, pacientes y familiares, con cortesía, honestidad y respeto.

#### **Responsabilidad en escenarios de trabajo:**

- Cumple con las normas de los escenarios de trabajo.
- Mantiene las formas adecuadas en su vestimenta como profesional médico en los escenarios de trabajo.
- Puntualidad y permanencia de acuerdo a la exigencia de su actividad programada.

Demuestra un desarrollo integral: científico, humanístico, axiológico, estético, deportivo y cultural, con bases sólidas, significativas y trascendentes en su desempeño académico inter y multidisciplinar y en su relación con pares y entorno, evidenciando una elevada conciencia ético- moral, ciudadana y medioambiental, capacidad para asumir una posición crítica y propositiva frente a los diversos escenarios y cambios sociales, medioambientales y políticos de su entorno.

### 2.2. Específicas y de especialidad

#### • **UNIDAD DE COMPETENCIA: SALUD PÚBLICA**

Gestiona, administra y lidera acciones de prevención, promoción, diagnóstico, tratamiento y rehabilitación en el proceso salud-enfermedad del paciente y la población en los diferentes niveles de atención del ámbito local, regional y nacional usando herramientas tecnológicas de actualidad, con ética y responsabilidad social.

#### • **UNIDAD DE COMPETENCIA: CLÍNICA**

Diagnostica, trata y rehabilita al paciente en las diferentes áreas clínico-quirúrgicas con calidad y calidez; trabajando en equipo, usando herramientas tecnológicas y actuando con ética y responsabilidad social.

- **UNIDAD DE COMPETENCIA : INVESTIGACION**

Aplica el método científico en la investigación creativa e innovadora que permita resolver problemas en el proceso salud-enfermedad a nivel local, regional, nacional y mundial usando herramientas tecnológicas de actualidad, publicando y difundiendo los resultados, con ética y responsabilidad social.

### 3. PERFILES

#### 3.1. De ingreso

Es necesario que para estudiar la carrera de medicina que los postulantes tengan entre sus intereses: valoración por las Ciencias, conocimientos, métodos, actitud crítica frente a los avances científicos y tecnológicos con alto sentido de responsabilidad.

Debe tener desarrolladas ciertas habilidades: como la comprensión, la capacidad lógica, que le permita dar solución a problemas imprevistos, emitir juicios y obtener conclusiones.

Acreditar buena salud física y mental, compatibles con la profesión médica.

En el aspecto social, tener vocación de servicio y gran satisfacción por sentirse permanentemente útiles, dedicados a la vida y en pro de la vida; interesado por ejercer una profesión que fundamenta su quehacer en el conocimiento científico con vocación investigativa con empatía, autonomía personal, iniciativa, capacidad para trabajar bajo presión, capacidad de relaciones interpersonales que faciliten el trabajo en equipo, con buena capacidad de liderazgo.

Profundamente respetuoso de la vida humana y la especial dignidad de las personas, demostrando un buen comportamiento ético.

#### 3.2. De egreso

##### **COMPETENCIA GENERAL**

Gestiona, administra, lidera acciones de prevención, promoción, diagnóstico, tratamiento y rehabilitación en el proceso salud-enfermedad del paciente y la población, en los diferentes niveles de atención con calidad, calidez y trabajo en equipo; investiga y utiliza herramientas tecnológicas de actualidad, publica y difunde los resultados, con ética y responsabilidad social, promoviendo su autoformación profesional integral en forma permanente.

##### **UNIDAD DE COMPETENCIA 1: SALUD PÚBLICA**

Gestiona, administra y lidera acciones de prevención, promoción, diagnóstico, tratamiento y rehabilitación en el proceso salud-enfermedad del paciente y la población en los diferentes niveles de atención del ámbito local, regional y nacional usando herramientas tecnológicas de actualidad, con ética y responsabilidad social.

- 1.1. Gestiona, administra y lidera acciones para mejorar la salud de la población en el ámbito local, regional y nacional actuando con ética.
- 1.2. Promueve estilos de vida saludable para el logro de cambios en el perfil epidemiológico a nivel local, regional y nacional, con enfoque de interculturalidad.
- 1.3. Realiza actividades de prevención y promoción en el proceso de salud del paciente y la población.
- 1.4. Interviene en acciones de prevención y promoción de la salud ante factores de riesgo aplicando la epidemiología de las enfermedades emergentes y reemergentes.
- 1.5. Vigila el comportamiento del proceso salud-enfermedad en relación a las enfermedades de notificación en el contexto local, regional, nacional y mundial.
- 1.6. Coordina y asesora las intervenciones epidemiológicas en el ámbito local, regional y nacional.
- 1.7. Vigila y previene los riesgos en desastres naturales o contingencias epidemiológicas.
- 1.8. Utiliza herramientas tecnológicas para el reporte de casos; actuando con ética y responsabilidad social.
- 1.9. Maneja la normatividad vigente para otorgar certificados de nacimiento y defunción.

## UNIDAD DE COMPETENCIA 2: CLÍNICA

Diagnostica, trata y rehabilita al paciente en las diferentes áreas clínico-quirúrgicas con calidad y calidez; trabajando en equipo, usando herramientas tecnológicas y actuando con ética y responsabilidad social.

- 2.1. Maneja elementos necesarios para elaborar la historia clínica de manera pertinente en cada caso.
- 2.2. Diagnostica, trata y rehabilita al paciente en las diferentes áreas clínico-quirúrgicas de acuerdo al marco legal del ejercicio profesional.
- 2.3. Sustenta e interpreta resultados de exámenes de laboratorio y de imágenes solicitados para el diagnóstico, evolución y pronóstico de enfermedades.
- 2.4. Diagnostica, trata y rehabilita al paciente de enfermedades propias del adulto mayor
- 2.5. Diagnóstica, trata y recupera al paciente con enfermedades emergentes y reemergentes en el ámbito local, regional y nacional.
- 2.6. Explica el fundamento y la aplicación de la cirugía no invasiva en el tratamiento de patología benigna y maligna.
- 2.7. Solicita interconsultas sustentadas a nivel de mayor complejidad.
- 2.8. Realiza la referencia y contra referencia oportuna trabajando en red multi, inter y transdisciplinaria
- 2.9. Elabora informes médicos de acuerdo a su nivel de competencia.
- 2.10. Maneja la normatividad vigente para otorgar certificados médicos.
- 2.11. Realiza actividades de prevención, promoción, diagnóstico, tratamiento y rehabilitación del paciente en el proceso salud-enfermedad utilizando herramientas tecnológicas de actualidad, en pediatría, medicina, cirugía y gineco-obstetricia, así mismo las urgencias y emergencias.

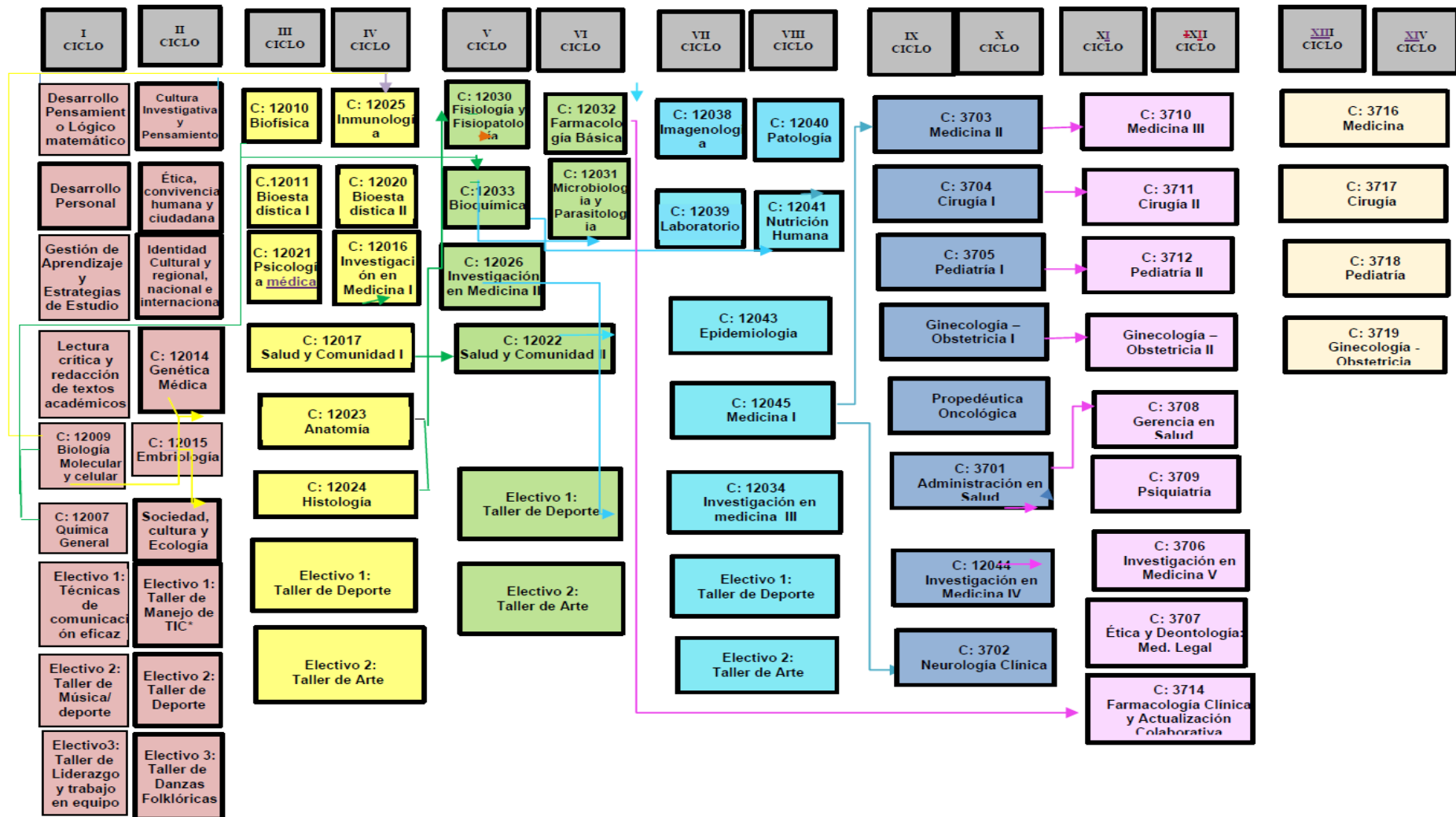
## UNIDAD DE COMPETENCIA 3: INVESTIGACION

Aplica el método científico en la investigación creativa e innovadora que permita resolver problemas en el proceso salud-enfermedad a nivel local, regional, nacional y mundial usando herramientas tecnológicas de actualidad, publicando y difundiendo los resultados, con ética y responsabilidad social.

- 3.1. Identifica problemas a partir de la observación de la realidad en ámbitos de salud de la población para plantear investigaciones.
- 3.2. Selecciona y analiza en forma crítica la información científica relevante y la utiliza en el diseño de proyectos de investigación.
- 3.3. Diseña y ejecuta proyectos de investigación usando el método científico para resolver problemas de salud a nivel local, regional, nacional y mundial.
- 3.4. Publica los resultados de la investigación en revistas indexadas.
- 3.5. Difunde los resultados de la investigación en eventos científicos nacionales e internacionales.
- 3.6. Utiliza adecuadamente herramientas informáticas y tecnológicas de actualidad e idiomas extranjeros.

#### 4. MALLA CURRICULAR

### MALLA CURRICULAR DEL PROGRAMA DE ESTUDIOS DE MEDICINA



## 5. PLAN DE ESTUDIOS DE MEDICINA

AÑOS DE ESTUDIOS	CODIGO	EXPERIENCIAS CURRICULARES	TIPO (G., ES. y EP.)	DURACION DEL CURSO	CREDITOS		TOTAL CREDITOS	HORAS		TOTAL HORAS	TOTAL HORAS x semana	REQUISITOS	DPTO. ACADEMICO RESPONSABLE
					T	P		HORAS TEO	HORAS PRAC				
PRIMERO		<b>SEMESTRE I</b>											
		DESARROLLO PERSONAL	G	I Semestre	2	1	3	32	32	64	4		
		DESARROLLO DEL PENSAMIENTO LOGICO MATEMATICO	G	I Semestre	2	1	3	32	32	64	4		
		GESTIÓN DE LOS APRENDIZAJES	G	I Semestre	2	1	3	32	32	64	4		
		LECTURA CRITICA Y REDACCIÓN DE TEXTOS ACADÉMICOS	G	I Semestre	2	1	3	32	32	64	4		
	12009	BIOLOGIA MOLECULAR Y CELULAR	E	I Semestre	3	2	5	48	64	112	7		
		QUIMICA GENERAL	G	I Semestre	2	2	4	32	64	96	6		
		TÉCNICAS DE COMUNICACIÓN EFICAZ (ELECTIVO)	G	I Semestre		2	2	0	64	64	4		
		TALLER DE MUSICA/DEPORTE (ELECTIVO)	G	I Semestre		2							
		TALLER DE LIDERAZGO Y TRABAJO EN EQUIPO (ELECTIVO)	G	I Semestre		2							
						<b>23</b>							



AÑOS DE ESTUDIOS	CODIGO	EXPERIENCIAS CURRICULARES	TIPO (G., ES. y EP.)	DURACION DEL CURSO	CREDITOS		TOTAL CREDITOS	HORAS		TOTAL HORAS	TOTAL HORAS x semana	REQUISITOS	DPTO. ACADEMICO RESPONSABLE	
					T	P		HORAS TEO	HORAS PRAC					
SEGUNDO	12010	BIOFISICA MEDICA	E	I Semestre	1	2	3	16	64	80	5		Ciencias Básicas	
	12011	BIOESTADISTICA I	E	I Semestre	1	2	3	16	64	80	5		Estadística	
	1206	PSICOLOGIA MEDICA	E	I Semestre	2	1	3	32	32	64	4		Medicina	
	12020	BIOESTADISTICA II	E	II Semestre	1	2	3	16	64	80	5		Estadística	
	12025	INMUNOLOGIA	E	II Semestre	2	1	3	32	32	64	4	Biología M y C.	Cs.Bs.Médicas	
	12022	INVESTIGACION EN MEDICINA I	E	II Semestre	1	2	3	16	64	80	5		Cs.Bs.Médicas	
	12022	SALUD Y COMUNIDAD I	E	Anual	2	2	4	32	64	96	3		Med.Prev. y S.P.	
	12023	ANATOMIA	E	Anual	4	10	14	64	320	384	12	Biología Molecular y celular, Genética, Embriología	Morfología	
	12024	HISTOLOGIA	E	Anual	4	8	12	64	256	320	10	Biología Molecular y celular, Genética, Embriología	Morfología	
	1267	DEPORTE (ELECTIVO) *	G											
	12028	ARTE (ELECTIVO) *	G	Anual	0	1	1	0	32	32	1		Filosofía y Arte	
						<b>49</b>								

AÑOS DE ESTUDIOS	CODIGO	EXPERIENCIAS CURRICULARES	TIPO (G., ES. y EP.)	DURACION DEL CURSO	CREDITOS		TOTAL CREDITOS	HORAS		TOTAL HORAS	TOTAL HORAS x semana	REQUISITOS	DPTO. ACADEMICO RESPONSABLE
					T	P		HORAS TEO	HORAS PRAC				
TERCERO	12029	SALUD Y COMUNIDAD II	E	Anual	2	2	4	32	64	96	3	Salud y C.I	Med.Prev. y S.P.
	12030	FISIOLOGIA Y FISIOPATOLOGIA	E	I Semestre	2	8	10	32	256	288	18	Anatomía e Histología	Fisiología
	12033	BIOQUIMICA	E	I Semestre	2	6	8	32	192	224	14	Química, Biofísica, Biología	Cs.Bs.Médicas
	12034	INVESTIGACION EN MEDICINA II	E	I Semestre	1	2	3	16	64	80	5	Investigación en Medicina I	Fisiología
	12031	MICROBIOLOGIA Y PARASITOLOGIA	E	II Semestre	2	6	8	32	192	224	14	Anatomía e Histología.	Cs.Bs.Médicas
	12032	FARMACOLOGIA BASICA	E	II Semestre	2	6	8	32	192	224	14	Bioquímica, Fisiología	Cs.Bs.Médicas
	12036	DEPORTE ( ELECTIVO) *	G										
	12037	ARTE (ELECTIVO) *	G	Anual	0	1	1	0	32	32	1		Filosofía y Arte
							42						

AÑOS DE ESTUDIOS	CODIGO	EXPERIENCIAS CURRICULARES	TIPO (G., ES. y EP.)	DURACION DEL CURSO	CREDITOS		TOTAL CREDITOS	HORAS		TOTAL HORAS	TOTAL HORAS x semana	REQUISITOS	DPTO. ACADEMICO RESPONSABLE	
					T	P		HORAS TEO	HORAS PRAC					
CUARTO	12038	IMAGENOLOGIA	E	I Semestre	2	2	4	32	64	96	6	Biofísica, Anatomía	Medicina	
	12039	LABORATORIO	E	I Semestre	1	2	3	16	64	80	5	Bioquímica y Fisiología	Medicina	
	12040	PATOLOGIA	E	II Semestre	2	5	7	32	160	192	12	Anatomía e Histología	Medicina	
	12041	NUTRICION HUMANA	E	II Semestre	2	2	4	32	64	96	6	Bioquímica, Fisiología.	Cs.Bs.Médicas	
	12043	EPIDEMIOLOGIA	E	Anual	2	3	5	32	96	128	4	Salud y C.II	Med.Prev. y S.P.	
	12044	INVESTIG. EN MEDICINA III	E	Anual	2	1	3	32	32	64	2	Investigación en Medicina II	Medicina	
	12045	MEDICINA I	E	Anual	2	19	21	32	608	640	20	Fisiología	Medicina	
	12046	DEPORTE (ELECTIVO) *	G	Anual										Filosofía y Arte
	12047	ARTE (ELECTIVO) *	G		1	1	0	32	32	1				
							<b>48</b>							

AÑOS DE ESTUDIOS	CODIGO	EXPERIENCIAS CURRICULARES	TIPO (G., ES. y EP.)	DURACION DEL CURSO	CREDITOS		TOTAL CREDITOS	HORAS		TOTAL HORAS	TOTAL HORAS x semana	REQUISITOS	DPTO. ACADEMICO RESPONSABLE
					T	P		HORAS TEO	HORAS PRAC				
QUINTO	12056	INVESTIGACION EN MEDICINA IV	E	Anual	2	2	4	32	64	96	3	Investigación en Medicina III	Medicina
	12049	NEUROLOGIA CLINICA	E	Rotación	2	2	4	32	64	96	24	Medicina I	Medicina
	12050	MEDICINA II	E	Rotación	3	4	7	48	128	176	25	Medicina I	Medicina
	12051	CIRUGIA I	E	Rotación	3	4	7	48	128	176	25	Medicina I	Cirugía
	12052	PEDIATRIA I	E	Rotación	3	4	7	48	128	176	25	Medicina I	Pediatría
		GINECO-OBSTETRICIA I	E	Rotación	3	4	7	48	128	176	25	Medicina I	Gineco y Obstet.
		PROPEDEUTICA ONCOLOGICA	E	I Semestre	2	0	2	32	0	32	2	Medicina I	Medicina
	12053	ADMINISTRACION EN SALUD	E	Rotación	1	3	4	16	96	112	16	Epidemiología	Med.Prev. y S.P.
							<b>42</b>						

AÑOS DE ESTUDIOS	CODIGO	EXPERIENCIAS CURRICULARES	TIPO (G., ES. y EP.)	DURACION DEL CURSO	CREDITOS		TOTAL CREDITOS	HORAS		TOTAL HORAS	TOTAL HORAS x semana	REQUISITOS	DPTO. ACADEMICO RESPONSABLE
					T	P		HORAS TEO	HORAS PRAC				
SEXTO AÑO	12054	ETICA ,MEDICINA LEGAL	E	Anual	2	1	3	32	32	64	2	Medicina I	Medicina
	12055	FARMACOLOGIA CLINICA	E	Anual	2	2	4	32	64	96	3	Farmacología Básica , Medicina II	Cs.Bs.Médicas
		INVESTIGACION EN MEDICINA V	E	Anual	2	1	3	32	32	64	2	Investigación en Medicina IV	Medicina
	12057	PSIQUIATRIA	E	Rotación	1	3	4	16	96	112	16	Medicina II	Medicina
	12058	MEDICINA III	E	Rotación	3	4	7	48	128	176	25	Medicina II	Medicina
	12032	CIRUGIA II	E	Rotación	3	4	7	48	128	176	25	Cirugía I	Cirugia
	12059	PEDIATRIA II	E	Rotación	3	4	7	48	128	176	25	Pediatría I	Pediatrica
	12060	GINECOLOGIA - OBSTETRICIA II	E	Rotación	3	4	7	48	128	176	25	Ginecología-Obstetricia I	Gineco y Obstet.
	12061	GERENCIA EN SALUD	E	Rotación	1	3	4	16	96	112	16	Administración	Med.Prev. y S.P.
						<b>46</b>							

AÑOS DE ESTUDIOS	CODIGO	EXPERIENCIAS CURRICULARES	TIPO (G., ES. Y EP.)	DURACION DEL CURSO	CREDITOS		TOTAL CREDITOS	HORAS		TOTAL HORAS	TOTAL HORAS x semana	REQUISITOS	DPTO. ACADEMICO RESPONSABLE
					T	P		HORAS TEO	HORAS PRAC				
INTERNADO	12133	MEDICINA	E	ENERO - DICIEMBRE	2	14	16	32	448	480	40	TODAS LAS EXPERIENCIAS CURRICULARES	Medicina
	12063	CIRUGIA	E	ENERO - DICIEMBRE	2	14	16	32	448	480	40		Cirugía
	12066	PEDIATRIA	E	ENERO - DICIEMBRE	2	14	16	32	448	480	40		Pediatría
	12064	GINECO-OBSTETRICIA	E	ENERO - DICIEMBRE	2	14	16	32	448	480	40		Ginec. y Obstet.
		INGLÉS INTERMEDIO (**)		CERTIFICACIÓN									

64

G= Estudios Generales

39

E= Estudios Específicos

298

TOTAL DE CREDITOS

337

**G: 36 en 1° año, 1 en 2do , 1 en 3ro y 1 en 4to.**

**Fuente:** Currículo del Programa de Estudios de Medicina 2018. Pág. 20-32.

**Ubicación:** Secretaría General / Unidad de Órganos de Gobierno: Documento físico y virtual.  
Dirección de Desarrollo Académico: Documento virtual.

Trujillo, septiembre de 2022